

### Leitfaden für die Fallstudie **Betriebspraktikum II** im 9. Jahrgang



#### Wichtige Hinweise für die Zeit des Praktikums:

- Im **Krankheitsfall** musst du dich bis 8:00 bei deiner Lehrkraft (Kontakt: \_\_\_\_\_), in der Schule (Telefon: **0441-9501611**, Sekretariat HLS) und im Betrieb (\_\_\_\_\_) krankmelden.
- Gib deiner betreuenden Lehrkraft und deinem AW Lehrer eine **kurze Rückmeldung nach Antritt des Praktikums am ersten Tag**, ob du gut angekommen bist. ( @hls-ol.de oder über Nexcloud)
- Bei Problemen das Gespräch (auch mit eurer betreuenden Lehrkraft) suchen.
- Bitte **stets pünktlich** erscheinen. Macht euch mit den **Unfallvorschriften** vertraut. Beachtet alle Anweisungen und Erklärungen, insbesondere Sicherheitsbestimmungen. Begrüßt alle Mitarbeiter stets freundlich. Seid hilfsbereit und arbeitet mit. Behandelt Arbeitsgeräte und Materialien pfleglich. Bewahrt Verschwiegenheit etc.
- Zwei **Besuche mit dem Praktikumsbetreuer organisieren und abzeichnen lassen:**

Erster Lehrerbesuch am: \_\_\_\_\_ um: \_\_\_\_\_

**Unterschrift** des Betreuers \_\_\_\_\_

Zweiter Lehrerbesuch am: \_\_\_\_\_ um: \_\_\_\_\_

**Unterschrift** des Betreuers \_\_\_\_\_

- Ggf. organisieren deine Klassenlehrer während des Praktikums ein **Gruppentreffen**.  
(Termin: \_\_\_\_\_ Ort: \_\_\_\_\_)
- Bereits **während des Praktikums** mit dem Sammeln von Informationen anfangen. Bei Fotos immer **vorher** um Erlaubnis bitten.
- Lass dir am Ende die **Teilnahmebestätigung/ Praktikumeinschätzung** ausfüllen.
- **Bedankt** euch am Ende des Praktikums beim Betreuer.



### Vorbereitung der Fallstudie Betriebspraktikum Jahrgang 9

#### Art:

Ausformulierte digitale Dokumentation.

[In Word/ o.ä. erstellen und als PDF per Mail an

@hls-ol.de]

#### Format:

- Schriftart: Times New Roman
- Schriftgröße: Überschrift 14 Pkt., fett
- Schriftgröße: Text 12 Pkt.
- Zeilenabstand: Für den Text 1,5-zeilig
- Automatische Silbentrennung
- Absatzausrichtung: Blocksatz
- Seitenränder: li/re 2,5cm, oben 2,5cm unten 2cm.

#### Vorgabe zur Gliederung:

1	Beschreibung meines Praktikumsbetriebes .....	3
1.1	Steckbrief meines Praktikumsbetriebes .....	3
1.2	Organigramm: Aufbau meines Praktikumsbetriebes .....	4
1.3	Aspekte der Unternehmensgründung und Konkurrenz .....	5
1.4	Kurzanalyse zum Marketing.....	5
2	Beschreibung eines Arbeitsablaufs mit Ablaufdiagramm .....	6
3	Rückblick auf das Praktikum .....	6

#### Kriterien:

- Verwende viel Anschauungsmaterial (Bilder von typischen Produkten/Werkzeugen/Materialien etc.), vermittele viele Eindrücke aus der Praxis, sowie ein ansprechendes Layout (passend zum Betrieb).
- Vollständige Umsetzung der Gliederung und der jeweils geforderten Inhalte.
- Sprachliche und formale Gestaltung.
- Umfang: **6 bis max. 10 Seiten** (incl. Titelblatt, Bilder und Organigramm)
- Pünktliche Abgabe.

#### Abgabe:

- Bis **spätestens am** \_\_\_\_\_ **abgeben**.
- Nutze die Zeit im Praktikum und die Ferien.

## **Titelblatt deiner Fallstudie**

**Das Titelblatt der Fallstudie muss mindestens folgende Angaben enthalten:**

- Deine persönlichen Daten (Name, Klasse, Schule) links oben.
- Mein Praktikum bei \_\_\_\_\_ als \_\_\_\_\_
- Ansprechende Gestaltung (Foto oder graphische Darstellung)

## **1 Beschreibung meines Praktikumsbetriebes**

---

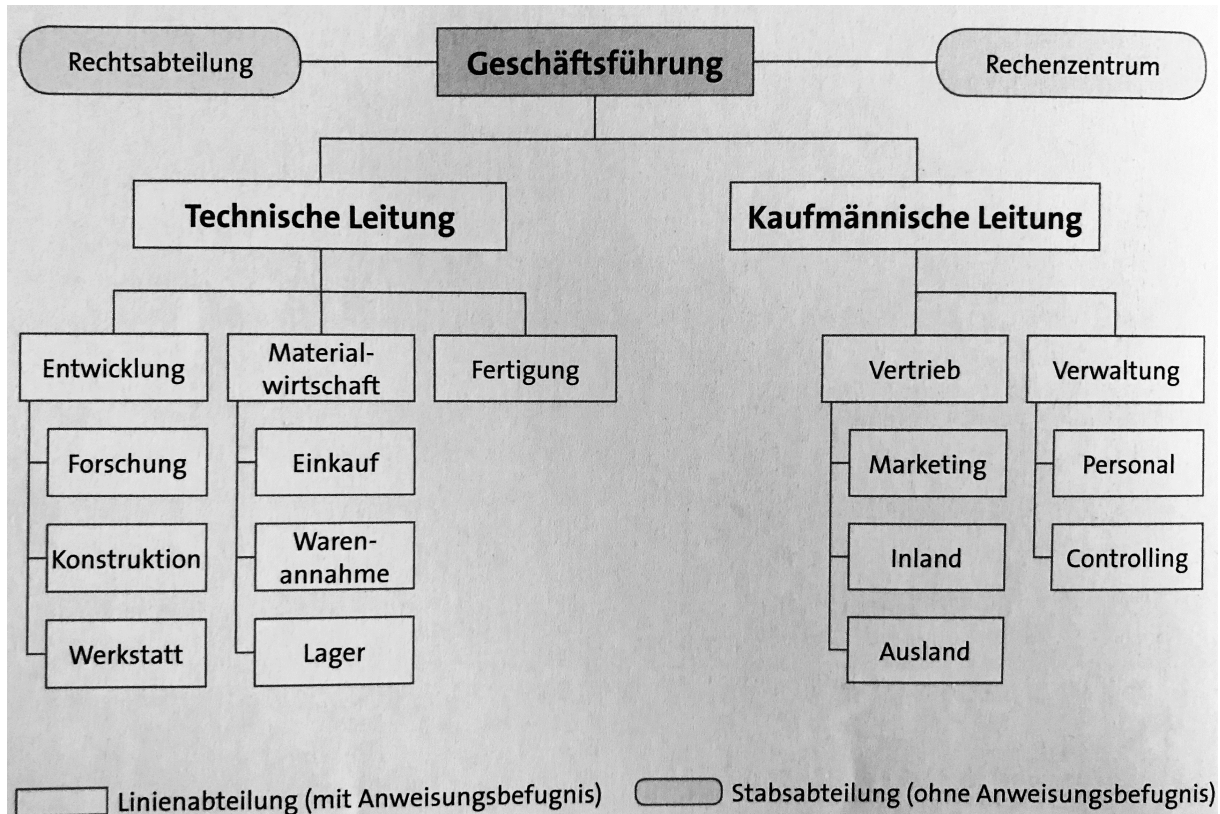
### **1.1 Steckbrief meines Praktikumsbetriebes**

Unter diesem Punkt sollst du deinen Praktikumsbetrieb näher vorstellen. Folgende Angaben solltest du dazu herausfinden:

- Genaue Firmenbezeichnung
- Branche bzw. Geschäftszweig (Bank, Versicherung, Pädagogische Einrichtung, Handwerksbetrieb usw.)
- Kurze Geschichte des Betriebes (Wann und von wem gegründet? Welche Entwicklung?)
- Größe des Betriebes (z. B. Anzahl der Mitarbeiter, Anzahl der Abteilungen, Anzahl der Zweigstellen, Anzahl der Tochterunternehmen)
- Was stellt der Betrieb her bzw. welche Dienstleistung bietet er an?
- Beschreibung des Standortes (Lage, z. B. Industriegebiet, Innenstadt, Wohngebiet usw., Vor- und Nachteile, Konkurrenz usw.)
- Welche sozialen Einrichtungen gibt es? (Kindergarten, Kantine usw.)

Füge hier auch Fotos deines Betriebes hinzu

### 1.2 Organigramm: Aufbau meines Praktikumsbetriebes



1. Erstelle ein erstes **Organigramm** zur Aufbauorganisation deines gesamten Unternehmens. (grober Überblick)
  - a. Erinnerung: Bei Produktionsbetrieben sind die Grundfunktionen mindestens: Beschaffung, Produktion, Absatz und Verwaltung, bei Dienstleistungsbetrieben sind es: Beschaffung, Absatz, Leistungserstellung und Verwaltung.
  - b. Verwende für dein Organigramm folgende Symbole:
    - i. eckige Felder für Linienabteilungen (mit Anweisungsbefugnis)
    - ii. und ovale Felder für Stabsabteilungen (ohne Anweisungsbefugnis)
  - c. Dein Organigramm sollte so übersichtlich (abstrakt) und dennoch so ausführlich sein, dass du nicht weniger als 8 und nicht wesentlich mehr als 15 Symbole verwenden musst. Zeichne das Organigramm nach diesen Vorgaben selbst.
  - d. Markiere im Organigramm, die Abteilung, in der deine Praktikumsstelle verortet ist.
  
2. Erstelle anschließend ein zweites, **detaillierteres** Organigramm zu den Stellen und Aufgaben **in deiner Abteilung**. (Stellen = deine Kollegen\*Innen; Aufgaben = Tätigkeiten) Notiere die Zuständigkeitsbereiche der Kollegen/ ihrer Stellen unterhalb der eckigen bzw. ovalen Felder in deinem Abteilungs-Organigramm.

### 1.3 Aspekte der Unternehmensgründung und Konkurrenz

- Was sind die Vor- und Nachteile der Selbstständigkeit in dieser Branche bzw. des Arbeitens als Angestellter in diesem Betrieb?
- Welche Herausforderungen gibt es in der Zukunft?
- Worin bestehen die Vorzüge und Stärken gegenüber der Konkurrenz?
- Was möchte der Betrieb künftig noch verbessern?
- Was war die größte Herausforderung in der Firmengeschichte?
- Welche anderen Betriebe gibt es, die ein vergleichbares Produkt/Dienstleistung anbieten (direkte Konkurrenten)?

### 1.4 Kurzanalyse zum Marketing

Beschreibe **mit Beispielen** den Marketing-Mix für Produkte oder Dienstleistungen deines Betriebs.

Welche Maßnahmen werden jeweils ergriffen im Bereich der:

- 1) Produktpolitik
- 2) Preispolitik
- 3) Absatzwegpolitik
- 4) Kommunikationspolitik



## 2 Beschreibung eines Arbeitsablaufs mit Ablaufdiagramm

Erläutere einen Arbeitsablauf (am besten einen, den du selbst durchgeführt hast).

Mögliche Arbeitsabläufe könnten sein:

- **Im Produktionsbetrieb:** Beschreibe die Herstellung eines Produkts!
- **Im Büro:** Beschreibe eine Tätigkeit!
- **Im Geschäft:** Beschreibe den Gang der Ware vom Eingang bis zur Auszeichnung!
- **Im Kindergarten:** Beschreibe die Durchführung eines Spiels!
- **Im Krankenhaus:** Ein Patient wird gepflegt und versorgt.
- **In der Arztpraxis:** Aufnahme eines Patienten in die Kartei.
- **In der Kfz-Werkstatt:** Montage eines Reifens

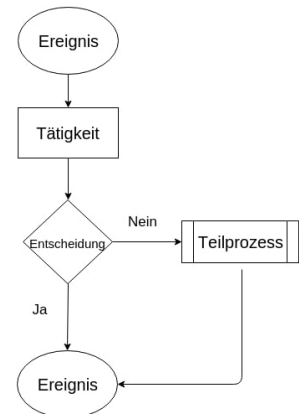
Erstelle zur Übersicht **zunächst ein Ablaufdiagramm**. Erläutere dann die einzelnen Schritte in deiner Online-Dokumentation. Du kannst den Ablauf mit Hilfe von Fotos oder Zeichnungen anschaulich ergänzen.

Deine Erläuterungen müssen enthalten:

- die Beschreibung der Aufgabe/das Ziel des Arbeitsvorgangs,
- die schrittweise Beschreibung der durchzuführenden Abläufe im Ablaufdiagramm

die Beschreibung:

- des benutzten Materials,
- der Maschinen und Geräte,
- des benutzten Werkzeugs,
- der geforderten Fähigkeiten,
- besondere Anforderungen und Schwierigkeiten usw.



## 3 Rückblick auf das Praktikum

Versuche dich hier auch auf deine Erwartungen zu beziehen und zähle nicht nur deine Tätigkeiten auf. Hier sollst du zeigen, was das Praktikum für dich bedeutet hat und was es an Neuem für dich gebracht hat. Dabei können dir folgende Fragen helfen:

- Warst du mit der Wahl deines Praktikumsplatzes zufrieden?
- In welchem Beruf hast du gearbeitet? Hast du den Beruf gut kennen lernen können?
- Worüber hättest du gerne mehr erfahren?
- Sind deine Erwartungen erfüllt worden?
- Waren deine Tätigkeiten einseitig oder abwechslungsreich?
- Hast du während des Praktikums neues Wissen oder Fähigkeiten erworben?
- Hast du neue Seiten an dir entdeckt? Hast du dich anders als in der Schule verhalten?
- Was war die interessanteste Erfahrung in deinem Praktikum?
- Bist du mit dem Verlauf des Praktikums zufrieden?
- War die Betreuung durch die Schule und den Betrieb sinnvoll?
- Was könnte deiner Meinung nach anders oder besser gemacht werden?

# Betriebspraktikum Jahrgang 9

HELENE-LANGE-SCHULE Marschweg 38, 26122 Oldenburg



## Teilnahmebescheinigung

.....

(Name, Vorname)

hat in der Zeit vom ..... bis .....

an einem Betriebspraktikum

.....

.....

.....

(Firma / Behörde / Einrichtung)

teilgenommen.

(Datum, Ort)

(Stempel / Unterschrift)

# Betriebspraktikum Jahrgang 9



HELENE-LANGE-SCHULE Marschweg 38, 26122 Oldenburg

## Praktikumseinschätzung durch den Betrieb

Die Schüler\*in Name: Vorname:

hat im Zeitraum von: bis:

in unserem Unternehmen ein Betriebspraktikum absolviert.

Unternehmen:  
Anschrift:

Betreuer\*in:

Praktikumsinhalte:

Seine / Ihre Leistung im Betriebspraktikum schätzen wir wie folgt ein (bitte ankreuzen):

Bewertungsmaßstab	wird den Anforderungen in besonderem Maße gerecht	entspricht den Anforderungen	erfüllt die Anforderungen mit Einschränkungen
Bewertungskriterien			
Sorgfalt und Arbeitsqualität			
Zuverlässigkeit			
Einsatzbereitschaft			
Ausdauer			
Ordnung			
Konzentrationsfähigkeit			
Selbstständigkeit			
Verhalten ggü. Anderen			
Teamfähigkeit			
Kommunikationsfähigkeit			
Fehlzeiten	___ Tage entschuldigt		___ Tage unentschuldigt
Bemerkungen			

Die Einschätzung wurde der Schüler\*in erläutert.

Unternehmen (Unterschrift /Stempel) Schüler / in (Unterschrift)

Ort / Datum