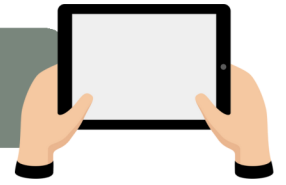


# REGELN FÜR DIE IPAD-NUTZUNG



1

Das iPad ist unser **Arbeitsgerät** und wird in der Schule auf Anweisung der Lehrkraft zum Arbeiten genutzt. Wichtig dafür: voller Akku von iPad, Stift, Tastatur, (evtl. Kopfhörern,) neuster Aktualisierungszustand sowie genügend freier Speicher.

2

In Plenums- oder Austauschphasen bleibt der **Deckel zu** und das iPad im Standby, damit wir angemessen aufeinander eingehen können. Ausnahmen werden von der Lehrkraft angesagt.

3

Es müssen die erforderlichen **Zugangsdaten** (Benutzernamen und Passwörter) **verfügbar** sein. Passwörter bleiben grundsätzlich geheim.

4

Apps und Daten sind so **organisiert**, dass sie jederzeit schnell gefunden werden. Sie werden regelmäßig eigenständig gesichert.

5

Die Pausen dienen der **Erholung** und Interaktion ohne iPad.

6

Die **Nutzung sozialer Netzwerke sowie das digitale Spielen** sind im Unterricht und auf dem Schulhof **untersagt**.

7

**Bild- und Tonaufnahmen** sind in der Schule **verboten** (Ausnahme: Ansage der Lehrkraft für Unterrichtszwecke).

8

Es dürfen **keine** Fotos, Filme, Musik, Apps und andere Medieninhalte mit rassistischen, pornographischen, gewaltverherrlichenden, verfassungsfeindlichen, ehrverletzenden oder nicht altersgemäßen Inhalten konsumiert, versendet oder auf dem Gerät gespeichert werden.